

Refettorio

EAC

Линия раздачи питания «Refettorio»

«Прилавок (Диспенсер) для тарелок тепловой»

модель RD20A Capital; RD20S Capital;



**РУКОВОДСТВО ПО ЭКСПЛУАТАЦИИ
(совмещённое с паспортом)**

РЭ-29-2019

1 ОБЩИЕ СВЕДЕНИЯ

Линия раздачи питания «Refettorio» предназначена для кратковременного хранения и раздачи первых и вторых блюд, горячих и холодных закусок и напитков, кондитерских изделий, обеспечения клиентов столовыми приборами в системе общественного питания.

Многофункциональность линии раздачи и комплектация модулями (прилавками) по индивидуальному заказу позволяет организовать питание различных категорий и групп людей практически неограниченной численности на предприятиях торговли и общественного питания.

Каждый модуль линии раздачи является автономным, поэтому необязательно приобретать полный комплект линии. Вы можете выбрать необходимые Вам модули по собственному усмотрению.

Прилавок (Диспенсер) для тарелок тепловой (далее – прилавок), предназначен для обеспечения клиентов столовой посудой (тарелки для первых блюд, тарелки для вторых блюд и т.п.). Прилавок предназначен для установки в линию прилавков самообслуживания (линию раздачи) и используется в качестве вспомогательного элемента на таких объектах как: промышленные предприятия, кафе, столовые, фудкорты, и т. д.

Индекс «А» в модельном обозначении изделия подразумевает столешницу, изготовленную из нержавеющей стали, а индекс «S» из искусственного камня: кварцевый агломерат.

Прилавки, входящие в состав линии раздачи, разделяют по трём видам:

- а) Capital;
- б) Case;
- в) Classik.

Компания «Челябторгтехника» постоянно расширяет и совершенствует ассортимент выпускаемой продукции, поэтому технические характеристики прилавка могут несколько отличаться от указанных в данном паспорте без ухудшения потребительских свойств.

Руководство по эксплуатации содержит важную информацию по установке, правильному обслуживанию и использованию прилавка.

2 ОПИСАНИЕ

На рисунке 1 представлен вид прилавка со стороны потребителя.

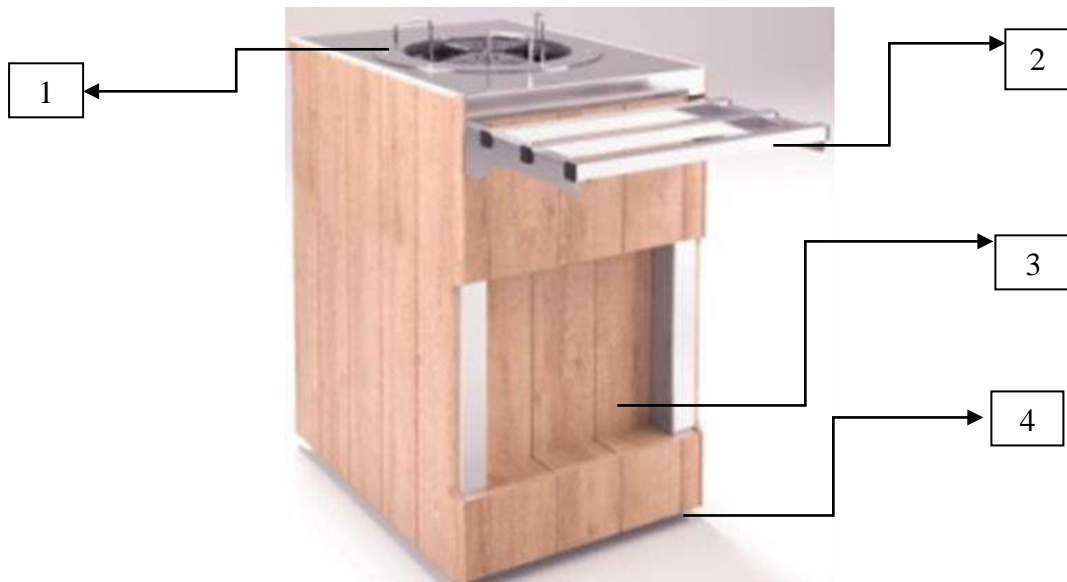


Рисунок 1

Позиция	Наименование
1	Лифт для тарелок
2	Направляющая для разносов
3	Основание с фасадными панелями
4	Опора регулируемая

Прилавок состоит из модуля, к которому крепятся фасадные панели (3). Оснащён подогревом. Время нагрева тарелок зависит от их теплопроводности. Нагрев регулируется с помощью терморегулятора. Поворотом ручки терморегулятора по часовой стрелке включаются ТЭНы и

загорается сигнальная лампа. Терморегулятор отключает ТЭН-ы при достижении выставленной температуры, при остывании вновь включает ТЭН-ы.

Функционирует выталкивающее устройство - лифт для тарелок (1).

Регулировка подъема тарелок осуществляется изменением количества подъемных пружин. Имеет светодиодную подсветку фасадной части.

Направляющая для разносов (2) является дополнительной опцией и в комплект поставки не входит!!!

Фасадные панели прилавка (3) других цветов и текстур можно заказать по образцам изготовителя. Материал фасадных панелей – МДФ.

3 КОМПЛЕКТ ПОСТАВКИ

В стандартный комплект поставки прилавка входит:

Наименование комплектующих прилавка	Количество
Модуль прилавка в сборе, шт.	1
Крышка-купол из оргстекла, шт.	1
Пружина растяжения, шт.	12
Нога опорная, шт.	4
Руководство по эксплуатации, шт.	1

4 ТЕХНИЧЕСКИЕ ХАРАКТЕРИСТИКИ

Наименование показателя	Прилавок для тарелок	
	RD20A Capital	RD20S Capital
Номинальная мощность, кВт	0,8	0,8
Температура нагрева, t°	30-90	30-90
Среднее время нагрева, мин	40	40
Рассчитан для тарелок диаметром, мм	220-300	220-300
Габаритные размеры:		
Длина, мм	505	505
Ширина, мм	700	700
Высота, мм	860	850
Глубина шахты лифта, мм	390	390
Масса прилавка, кг	110±2	116±4

5 ТРЕБОВАНИЯ БЕЗОПАСНОСТИ и УСЛОВИЯ ЭКСПЛУАТАЦИИ

Климатические условия для работы прилавка: температура окружающего воздуха от +10°C до +35°C; относительная влажность не более 60% при температуре +20°C.

После проверки состояния упаковки, распаковать прилавок, произвести внешний осмотр и проверить комплектность в соответствии с п.3 настоящего руководства.

Прилавок устанавливается на ровном, горизонтальном, твердом полу (кафель, мрамор, керамика и т.д.).

Перед первым использованием вымыть поверхности изделия теплой водой с мыльным раствором, смыть раствор и вытереть насухо.

ВНИМАНИЕ!!! Запрещается для мытья прилавка использование воды с большим количеством окисленных ферросоединений (ржавой воды), т.к. возможно их выпадение на металлических поверхностях и образование ржавых пятен, что не является дефектом изделия. Такие пятна могут быть удалены слабым раствором уксусной кислоты.

В процессе эксплуатации прилавков следует мыть с применением моющих средств, не содержащих крупнозернового абразива.

При работе с лифтом соблюдайте следующие правила безопасности:

- во избежание ожогов пальцев рук будьте осторожны, не допускайте касание до ТЭНа. Помните - температура ТЭНа 90°C;
- перед санитарной обработкой отключите лифт от сети;
- при обнаружении неисправностей отключите лифт и вызовите электрика;
- включайте лифт только после устранения неисправностей.

Внимание!!! Для обеспечения электробезопасности не допускать попадания влаги на ТЭНы лифта!!! Категорически запрещается:

- производить чистку и устранять неисправности при работе прилавка;
- искусственно охлаждать ТЭН водой либо другими жидкостями;

- работа без заземления;
- работа без внешней защиты;
- эксплуатация лифта без крышки-купола.

6 ТРАНСПОРТИРОВКА И ХРАНЕНИЕ

До установки прилавка у потребителя, он хранится в заводской упаковке в отапливаемом и вентилируемом помещении при температуре от +5°C до +35°C при относительной влажности воздуха не более 80%, при отсутствии в воздухе кислотных и других паров.

Допускается штабелирование прилавка в два яруса.

Транспортирование должно производиться в заводской упаковке, в положении соответствующему указанию манипуляционного знака «Вверх».

При транспортировании следует предохранять прилавки от осадков и механических повреждений.

7 СВИДЕТЕЛЬСТВО О ПРИЕМКЕ

Прилавок для тарелок, модель RD20 _____ признан годным для эксплуатации.

Заводской номер _____ Дата выпуска «__» _____

Номер заказа _____ Штамп ОТК _____

Дата продажи «__» _____ Штамп магазина _____

8 ГАРАНТИЙНЫЕ ОБЯЗАТЕЛЬСТВА

В течение гарантийного срока службы изделия предприятие-изготовитель гарантирует нормальную работу прилавка в течение 12 месяцев со дня продажи при условии соблюдения правил пользования, изложенных в настоящем руководстве.

Гарантии не распространяются на прилавки, вышедший из строя по вине потребителя, в результате несоблюдения требований, изложенных в руководстве по эксплуатации.

Внимание!!! Гарантия не распространяется на случаи, когда:

- отсутствует или не заполнен паспорт и гарантийный талон;
- изделие или запчасти имеют механические повреждения (вмятины, трещины и другие внешние повреждения возникшие в процессе эксплуатации);
- изделие вскрывалось или подвергалось несанкционированному ремонту, в том числе в сервисных центрах, не уполномоченных производить подобные работы;
- была проведена доработка изделия, не предусмотренная изготовителем;
- внутри оборудования обнаружены посторонние предметы;
- внутри оборудования обнаружены продукты жизнедеятельности насекомых, мышей и т.д..
- произошла деформация рабочей поверхности мармита, появились трещины и сколы, т.к. причиной возникновения данного дефекта является нарушение правил эксплуатации. В таких случаях замена рабочей поверхности осуществляется за счёт заказчика!

Оплата за вышедшие из строя детали и комплектующие по вине заказчика, а также работа по их замене производится согласно прейскуранту цен завода-изготовителя.

Время нахождения прилавка в ремонте в гарантийный срок не включается.

Все детали, узлы и комплектующие изделия, вышедшие из строя в период гарантийного срока эксплуатации, должны быть возвращены заводу-изготовителю для детального анализа причин выхода из строя и своевременного принятия мер для их исключения.

Внимание!!! Гарантия на изделие не включает техническое обслуживание в течение гарантийного срока. Техническое обслуживание производится за отдельную плату.

9 СВЕДЕНИЯ ОБ УТИЛИЗАЦИИ

При подготовке и отправке прилавка на утилизацию необходимо разобрать и рассортировать составные части прилавка по материалам, из которых он изготовлен.

Внимание! Конструкция прилавка постоянно совершенствуется, поэтому возможны незначительные изменения, не отраженные в настоящем руководстве.

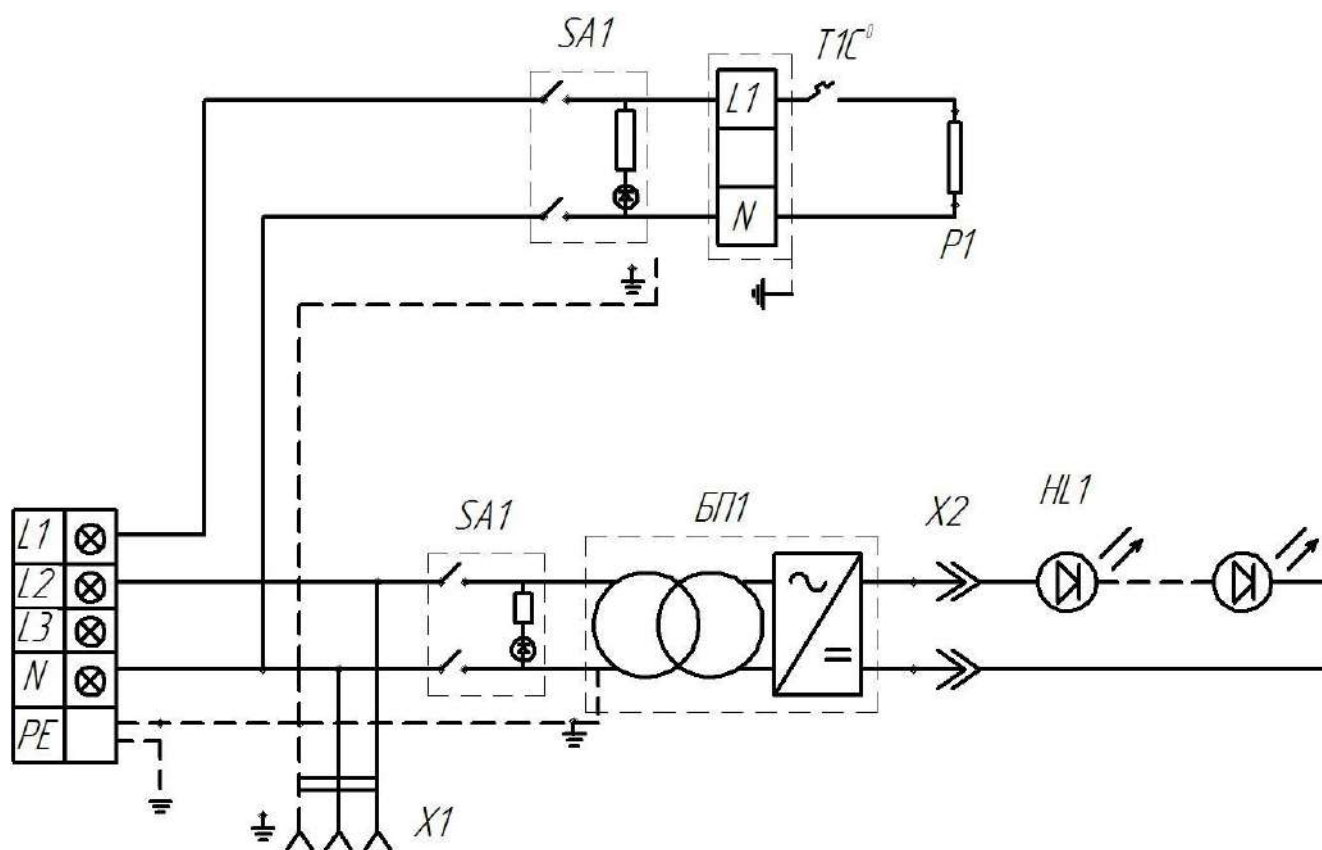
10 СВЕДЕНИЯ О РЕКЛАМАЦИЯХ

Рекламации предприятию-изготовителю предъявляются потребителем в порядке и сроки, предусмотренные Федеральным законом «О защите прав потребителей» от 09.01.1996г., с изменениями и дополнениями от 17.12.1999г., 30.12.2001г., 22.08.2004г., 02.10.2004г., 21.12.2004г., 27.07.2006г., 16.10.2006г., 25.11.2006г., 25.10.2007г., 23.07.2008г., Гражданским кодексом РФ (части первая от 30.11.1994г. № 51-ФЗ, вторая от 26.01.1996г. № 14-ФЗ, третья от 26.11.2001г. №146-ФЗ, четвертая от 18.12.2006г. № 230-ФЗ) с изменениями и дополнениями от 26.12, 20.02, 12.08.1996г.; 24.10.1997г.; 08.07, 17.12.1999г.; 16.04, 15.05, 26.11.2001г.; 21.03, 14.11, 26.11.2002г.; 10.01, 26.03, 11.11, 23.12.2003г.; 29.06, 29.07, 02.12, 29.12, 30.12.2004 г., 21.03, 09.05, 02.07, 18.07, 21.07.2005 г., 03.01, 10.01, 02.02, 03.06, 30.06, 27.07, 03.10, 04.12, 18.12, 29.12, 30.12.2006г.; 26.01, 05.02, 20.04, 26.06, 19.07, 24.07, 02.10, 25.10, 04.11, 29.11, 01.12, 06.12.2007г., 24.04, 29.04, 13.05, 30.06, 14.07, 22.07, 23.07, 08.07, 08.11, 25.12, 30.12.2008г., 09.02.2009г., а также Постановлением Правительства РФ от 19.01.1998г. № 55 «Об утверждении Правил продажи отдельных видов товаров, перечня товаров длительного пользования, на которые не распространяются требования покупателя о безвозмездном предоставлении ему на период ремонта или замены аналогичного товара, и перечня непродовольственных товаров надлежащего качества, не подлежащих возврату или обмену на аналогичный товар других размера, формы, габарита, фасона, расцветки или комплектации» изменениями и дополнениями от 20.10.1998г., 02.10.1999г., 06.02.2002г., 12.07.2003г., 01.02.2005г.; 08.02, 15.05, 15.12.2000г., 27.03.2007г., 27.01.2009г..

УВАЖАЕМЫЕ ПОКУПАТЕЛИ!

Ваши отзывы замечания и предложения направляйте по адресу: 454007, г. Челябинск, пр. Ленина, 2 «В», ООО «Завод «Челябторгтехника», mail.chtt.ru, po@chtt.ru

Схема электрическая принципиальная



<i>обозн.</i>	<i>наименование</i>	<i>кол-во</i>
<i>HL1</i>	<i>Светодиодная лента</i>	<i>2</i>
<i>SA1</i>	<i>Переключатель В4 MASK</i>	<i>2</i>
<i>T1⁰С</i>	<i>Терморегулятор 30⁰-90⁰ С</i>	<i>1</i>
<i>X2, X3</i>	<i>Штепсельный разъем</i>	<i>3</i>
<i>X1</i>	<i>Разетка 220 В</i>	<i>1</i>
<i>БП1</i>	<i>Блок питания ARPV-24030 220/24В, 30 Вт</i>	<i>1</i>
<i>П1</i>	<i>Электронагреватель</i>	<i>1</i>

АКТ – РЕКЛАМАЦИЯ

Настоящий акт составлен представителем организации-потребителя:

(наименование, адрес, Ф.И.О., должность представителя)

и представителя специализированной организации:

(наименование, адрес организации, Ф.И.О., должность представителя организации)

Наименование и марка изделия

Предприятие – изготовитель

Номер изделия

Дата выпуска _____ Дата пуска в эксплуатацию _____

Комплектность изделия _____

Что отсутствует _____

Данные об отказе изделия:

Дата отказа _____

Перечень дефектов и отклонений

Для устранения причин отказа необходимо:

**Представитель
организации-потребителя**

М.П.

(подпись)

(Ф.И.О)

**Представитель
специализированной организации**

М.П.

(подпись)

(Ф.И.О)

ЕВРАЗИЙСКИЙ ЭКОНОМИЧЕСКИЙ СОЮЗ ДЕКЛАРАЦИЯ О СООТВЕТСТВИИ



Заявитель Общество с ограниченной ответственностью "Завод "ЧЕЛЯБТОРГТЕХНИКА"

Место нахождения и адрес места осуществления деятельности: Российская Федерация, Челябинская область, 454007, город Челябинск, проспект Ленина, дом 2, строение В, основной государственный регистрационный номер: 1127452000939, номер телефона: +73517750025, адрес электронной почты: chtt@chtt.ru

в лице Директора Пашенько Максима Дмитриевича

заявляет, что Оборудование технологическое предприятий торговли: прилавки (диспенсеры) для тарелок тепловые с выталкивающим устройством, модели: RD20A Capital; RD22A Capital; RD20S Capital; RD22S Capital; RD20A Classic; RD20A Case; RD22A Case; RD40A; RD42A; RD40AP; RD42AP; RD40A2; RD42A2; RD40S; RD42S; RD40SP; RD42SP; RD40S2; RD42S2, прилавки -витрины кондитерские тепловые, модели: RKN21A; RKN22A, прилавки тепловые, модели RH11A Capital; RH12A Capital; RH13A Capital прилавки-витрины с тепловой столешницей, моделей RH21A Capital; RH22A Capital; RH23A Capital., марки «Refettorio»

изготовитель Общество с ограниченной ответственностью "Завод "ЧЕЛЯБТОРГТЕХНИКА", Место нахождения и адрес места осуществления деятельности по изготовлению продукции: Российская Федерация, Челябинская область, 454007, город Челябинск, проспект Ленина, дом 2, строение В. Продукция изготовлена в соответствии с ТУ 28.93.15-017-37882236-2019 «Прилавки тепловые для предприятий торговли и общественного питания. Технические условия».

Код ТН ВЭД ЕАЭС 8419818000. Серийный выпуск

соответствует требованиям

ТР ТС 004/2011 "О безопасности низковольтного оборудования", ТР ТС 020/2011 "Электромагнитная совместимость технических средств", ТР ТС 010/2011 "О безопасности машин и оборудования"

Декларация о соответствии принята на основании

Протокола испытаний № 014-06/06-19 от 06.06.2019 года, выданного Лабораторным центром Общества с ограниченной ответственностью "МосСтандарт", аттестат аккредитации РОСС RU.31112.ИЛ0028, Протокола испытаний № 015-06/06-19 от 06.06.2019 года, выданного Лабораторным центром Общества с ограниченной ответственностью "МосСтандарт", аттестат аккредитации РОСС RU.31112.ИЛ0028, Протокола испытаний № 016-06/06-19 от 06.06.2019 года, выданного Лабораторным центром Общества с ограниченной ответственностью "МосСтандарт", аттестат аккредитации РОСС RU.31112.ИЛ0028.

Схема декларирования Id

Дополнительная информация

ГОСТ 30804.6.4-2013 "Совместимость технических средств электромагнитная. Электромагнитные помехи от технических средств, применяемых в промышленных зонах. Нормы и методы испытаний"; ГОСТ 30804.6.2-2013 "Совместимость технических средств электромагнитная. Устойчивость к электромагнитным помехам технических средств, применяемых в промышленных зонах. Требования и методы испытаний."; ГОСТ 12.2.007.0-75 "ССБТ. Изделия электротехнические. Общие требования безопасности (с Изменениями N 1, 2, 3, 4)"; ГОСТ 12.2.003 Система стандартов безопасности труда. Оборудование производственное. Общие требования безопасности. Условия хранения продукции в соответствии с ГОСТ 15150-69. Срок хранения (службы, годности) указан в прилагаемой к продукции товаросопроводительной и/или эксплуатационной документации.

Декларация о соответствии действительна с даты регистрации по 06.06.2024 включительно


(подпись)



Пашенько Максим Дмитриевич

(Ф.И.О. заявителя)

Регистрационный номер декларации о соответствии: ЕАЭС N RU Д-РУ.АК01.В.14368/19

Дата регистрации декларации о соответствии: 07.06.2019